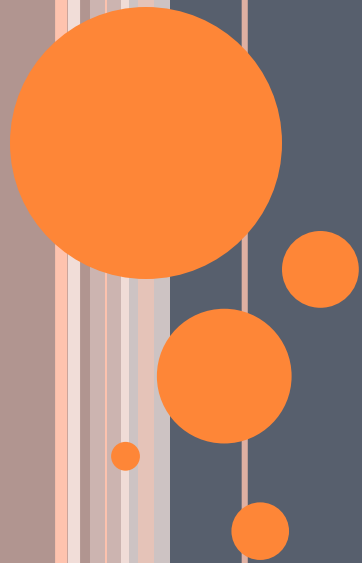


JAK TŘÍDÍME ORGANISMY



SYSTÉM ORGANISMŮ

- Proč se lidé snaží organismy třídit a začleňovat do skupin?
- Je výhodné organismus přesně pojmenovávat?
- Má latinské pojmenování organismů nějaký jiný význam než „trápení“ paměti?



ŘAZENÍ DO SYSTÉMU

○ Carl Linné (1707-1778)

- Autor moderního systému organismů
- Zavedl dvouslovná pojmenování
- Př.: prase divoké

Prase divoké ⓘ



Prase divoké při bahenní koupeli

Stupeň ohrožení

vyhynulý obecně ohrožený málo dotčený

(EX) (EW) (CR) (EN) (VU) (NT) (LC)

málo dotčený

Vědecká klasifikace

Říše: živočichové (Animalia)
Kmen: strunatci (Chordata)
Podkmen: obratlovci (Vertebrata)
Třída: savci (Mammalia)
Řád: sudokopytníci (Artiodactyla)
Čeleď: prasatovití (Suidae)
Rod: prase (*Sus*)

Binomické jméno

Sus scrofa
Linné, 1758

ŘAZENÍ DO SYSTÉMU

- Zařazení organismů podle:
 - Společných znaků a vlastností
 - Společného vývoje a příbuzenských vztahů



Medvěd hnědý



Medvěd lední

POJMENOVÁNÍ ORGANISMŮ

- Dvouslovný název
 - Podstatné jméno (ROD) + přídavné jméno (DRUH)

Medvěd hnědý



POJMENOVÁNÍ ORGANISMŮ

Poznáš **rodové** a **druhové** jméno?

- Včela medonosná

Včela medonosná

- Slunečnice roční

Slunečnice roční

- Slunéčko sedmítečné

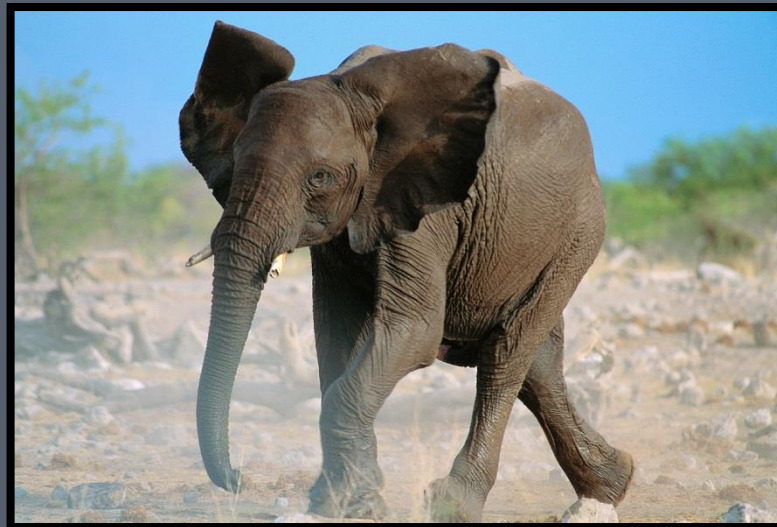
Slunéčko sedmítečné



DRUH

= základní systematická jednotka

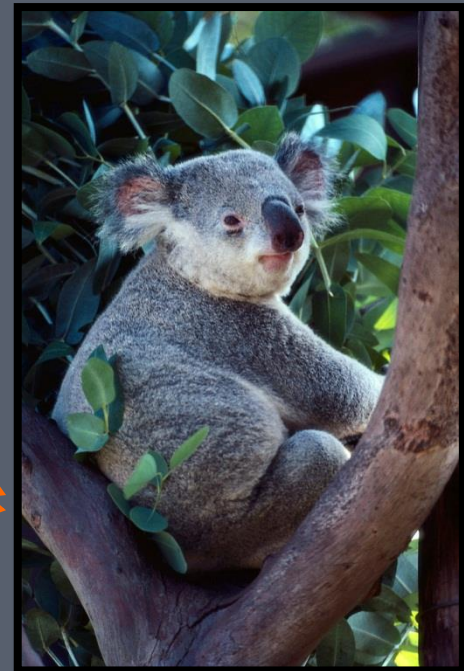
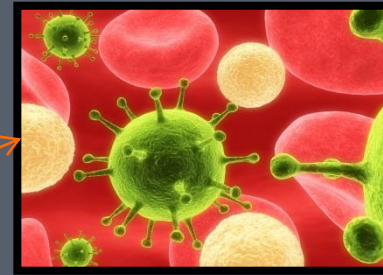
- o Stejné znaky a vlastnosti
- o Mohou se mezi sebou rozmnožovat
- o Jejich potomci jsou plodní



Slon africký

ŘÍŠE

- Nebuněční (viry)
- Prvobuněční (bakterie, sinice)
- Houby
- Rostliny
- Živočichové



ZAŘAĎ ORGANISMUS DO ŘÍŠE

živočichové



živočichové



houby



rostliny



PŘEHLED ZÁKLADNÍCH SYSTEMATICKÝCH SKUPIN

Říše	živočichové	Říše	rostliny
Kmen	strunatci	Oddělení	krytosemenné
Třída	savci	Třída	dvouděložné
Řád	šelmy	Řád	bobokvěté
Čeled'	kočkovité	Čeled'	bobovité
Rod	rys	Rod	hrách
Druh	rys ostrovid	Druh	hrách setý



CO SE DÁ ZJISTIT Z DRUHOVÝCH JMEN

- Slon africký
- Skokan zelený
- Hřib satan
- Liška obecná
- Výr velký
- Kovařík obilní
- Potápník vroubený

- Místo výskytu
- Barva
- Vlastnosti
- Obvyklost výskytu
- Velikost
- Způsob potravy
- Celkový vzhled



DOMÁCÍ ÚKOL

- Zařad' do systému tyto dva druhy:
 - kopretina bílá, bělásek zelný



Říše	živočichové	Říše	rostliny
Kmen		Oddělení	
Třída		Třída	
Řád		Řád	
Čeled'		Čeled'	
Rod		Rod	
Druh		Druh	